

РОССИЙСКАЯ ФЕДЕРАЦИЯ
ООО "УралСвязьЭлектроМонтаж"

РАБОЧИЙ ПРОЕКТ

Капитальный ремонт крыши многоквартирного
дома расположенного по адресу: Оренбургская обл.,
Красногвардейский район, с. Кинзелька, ул. Рабочая, д. 3.

009.03.16 – АС

г. Оренбург 2016г.

Ведомость рабочих чертежей основного комплекта		
Лист	Наименование	Примечание
1.1	Общие данные (начало).	изм.1
1.2	Общие данные (окончание).	изм.1
2	План кровли. План чердака. (до кап. ремонта).	
3	Схема элементов подлежащих демонтажу. Разрез 1-1.	
4	План кровли после капитального ремонта.	
5	Схема расположения стропил.	
6	Разрез 2-2, узлы 1, 2.	
7	Разрез 3-3, узлы 3, 4.	изм.1
8	Узлы 6, 7, 8.	
9	Узлы 5, 9, 10.	изм.1
10	Разрез 4-4. Слуховое окно	
11	Блок слухового окна	
12	Спецификация элементов крыши	изм.1
13	Схема расположения ходовых мостиков	нов.

Ведомость спецификаций		
Лист	Наименование	Примечание
3	Спецификация элементов подлежащих демонтажу.	
11	Спецификация элементов блока слухового окна	
12	Спецификация элементов крыши	
12	Спецификация утепления плит покрытия	
13	Спецификация элементов ходовых мостиков	

1.1

Обозначение	Наименование	Примечание
ГОСТ 244540-80*Е	“Пиломатериалы хвойных пород. Размеры”	
ГОСТ 24045-94	Профили стальные листовые гнутые с трапецевидными	
	гофрами для строительства. Технические условия.	
СП 17.13330-2011	Кровли.	
СП 54.13330.2011	Здания жилые многоквартирные.	
СП 20.13330.2011	Нагрузки и воздействия.	
	Актуализированная редакция СНиП 2.0107-85*	

Перечень видов работ, для которых необходимо составлять акты освидетельствования скрытых работ:

- монтаж профлиста основания кровли;
- устройство пароизоляции кровли;
- устройство теплоизоляции кровли;
- на соответствие обработки деревянных элементов составами, защищающими их от биологической коррозии и возгорания.

Технические решения принятые в рабочих чертежах соответствуют требованиям экологических, санитарно-гигиенических, противопожарных и других норм, действующих на территории Российской Федерации и обеспечивают безопасную для жизни и здоровья людей эксплуатацию объекта при соблюдении предусмотренных рабочими чертежами мероприятий.

Главный инженер проекта _____ А.В. Кириенко

						009.03.16-АС		
						Капитальный ремонт крыши многоквартирного дома расположенного по адресу: Оренбургская обл., Красногвардейский район, с. Кинзелька, ул. Рабочая, д.3		
1	1							
Изм.	Кол.уч.	Лист	№ док.	Подп.	Дата		Стадия	Лист
							Р	1.1
Выполнил	Проверил	Рагулин	Еретин			Общие данные (начало)	ООО “УралСвязьЭлектроМонтаж”	

Общие данные

1 Проектная документация разработана на основании задания на проектирование к договору N _____ от _____ г..

2 Проектная документация соответствует заданию на проектирование, выданным техническим условиям, требованиям действующих технических регламентов, стандартов, сводов правил.

3 Перечень технических регламентов и нормативных документов:

ГОСТ 27751-88 Надежность строительных конструкций и оснований

СП 64.13330.2011 Деревянные конструкции. Актуализированная редакция СНиП II-25-80

ГОСТ Р 21.1101-2013 Система проектной документации для строительства (СПДС).

Основные требования к проектной и рабочей документации

ГОСТ 21.501-2011 СПДС. Правила выполнения архитектурно-строительных рабочих чертежей

СП 20.13330.2011 Нагрузки и воздействия. Актуализированная редакция СНиП 2.01.07-85*

СП 131.13330.2012 Строительная климатология.

Актуализированная редакция СНиП 23-01-99* (с Изменением N 2)

СНиП 12-03-2001 Безопасность труда в строительстве. Часть 1. Общие требования

СНиП 12-04-2002 Безопасность труда в строительстве. Часть 2. Строительное производство

СНиП 23-02-2012 Тепловая защита зданий

4 За условную отметку 0,000 принят верх существующей плиты покрытия

5 Данные для расчетов:

Расчетная температура наружного воздуха – минус 32°С.

Расчетная нагрузка от снега для IV района по СНиП 2.01.07-85* – 240 кг/м2.

Нормативный скоростной напор ветра для III района по СНиП 2.01.07-85* – 38 кг/м2.

Полезные нагрузки и нагрузки от собственного веса приняты по СП 20.13330.2011.

Уклон проектируемой кровли 23°.

Высота наружных стен до низа карниза 7,5 м.

1.1

6. Перед устройством скатной крыши произвести демонтаж элементов существующей крыши.

- разборка покрытия кровли из волнистых асбестоцементных листов;
- разборка деревянных элементов конструкции крыши;
- разборка слухового окна 2шт.;
- разборка обрешетки;
- демонтаж люков выхода на чердак;
- снятие засыпного утеплителя;
- уборка голубинового помета.

7. Для изготовления несущих конструкций крыши должны применяться пиломатериалы хвойных пород по ГОСТ 8486-86 с размерами по ГОСТ 24454-80*Е.

Древесина должна быть не ниже 2 сорта с расчетными характеристиками по СНиП П-25-80.

8. Защиту древесины от гниения и огнезащитную обработку производить в соответствии с требованиями СНиП 2.03.11-85 и СНиП 2.01.02-85.

9. Все деревянные конструкции чердачной кровли должны быть подвергнуты покрытию огнезащитным составом «АТТИК» по ТУ 2389-021-40366225-00.

10. Обрешетку под профлист выполнить с шагом 300мм из обрезных досок толщиной 32мм. Свес крыши и конек выполнить сплошным дощатым настилом шириной 300 мм. В разжелобках и ендовах (сопряжение слуховых окон) обрешетку следует выполнять сплошной из досок на ширину до 300 мм на каждом скате.

11. Гвозди для крепления деревянных элементов применять по ГОСТ 4028-63*.

12. Габариты позиций со знаком * уточняются по месту.

13. Крышу покрыть профилированным листом НС35-1000-0,7. Кол-во профлиста в спецификации указано без учета раскроя.

14 Карнизные свесы отделать профилированным листом С10-899-0,6.

15. По стропилам предусмотреть слой подкровельной пленки и контрбрус.

16. Выполнить оштукатуривание вентиляционных и дымовентиляционных каналов. Площадь вентиляционных каналов 37 м. кв.

После восстановления штукатурки, выполнить окраску вентиляционных и дымовентиляционных каналов выше уровня кровли перхлорвиниловой краской в 2 слоя.

Площадь поверхности – 8,4 м.кв.

На трубы дымоходов установить зонты заводского изготовления ду100мм – 6шт.

17. Утепление производить минераловатным утеплителем П-30 (П-35) толщиной – 200мм. Укладка утеплителя производится в 2 слоя с перевязкой швов (в шахматном порядке).

1.3

18. Деревянные элементы в местах соприкосновения с кирпичной кладкой обернуть двумя слоями рубероида.

19. Перед укладкой пароизоляции выполнить ремонт выравнивающей ц.п. стяжки.

Проектом предусматривается ремонт 30% площади ц.п. стяжки – 115,92м.кв.

20. Предусмотреть ходовые мостики из досок 32х100мм, шириной 500мм.

Схему расположения ходовых мостиков смотри л.13.

21. Выполнить установку на фановые трубы на чердаке вакуумных клапанов – 4 шт.

1.2

22. При производстве работ соблюдать требования:

СНиП 12-03-01 “Безопасность труда в строительстве”;

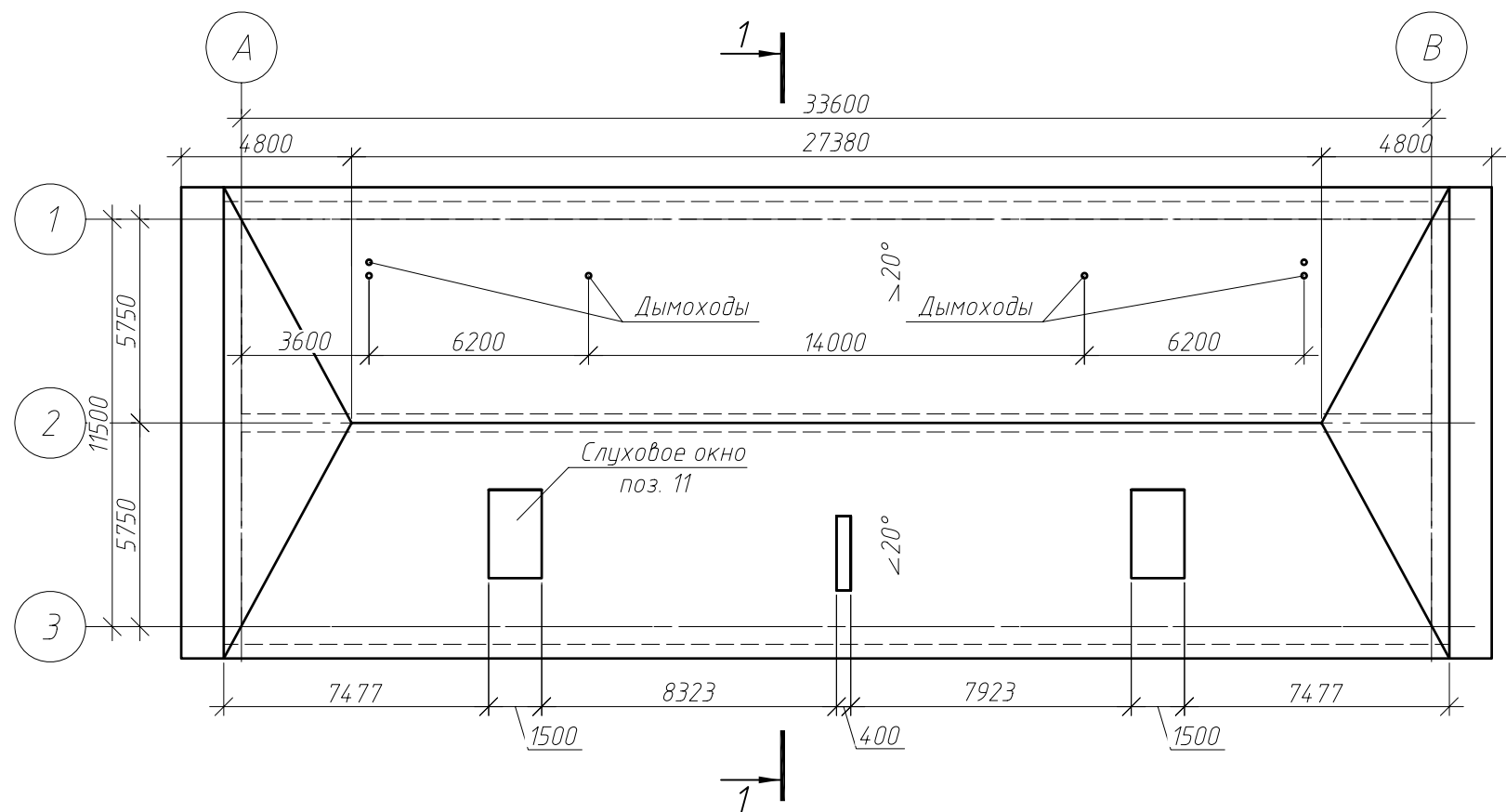
СНиП 12-04-2002 “Безопасность труда в строительстве. Строительное производство”;

СНиП 3.01.01-85* “Организация строительного производства”;

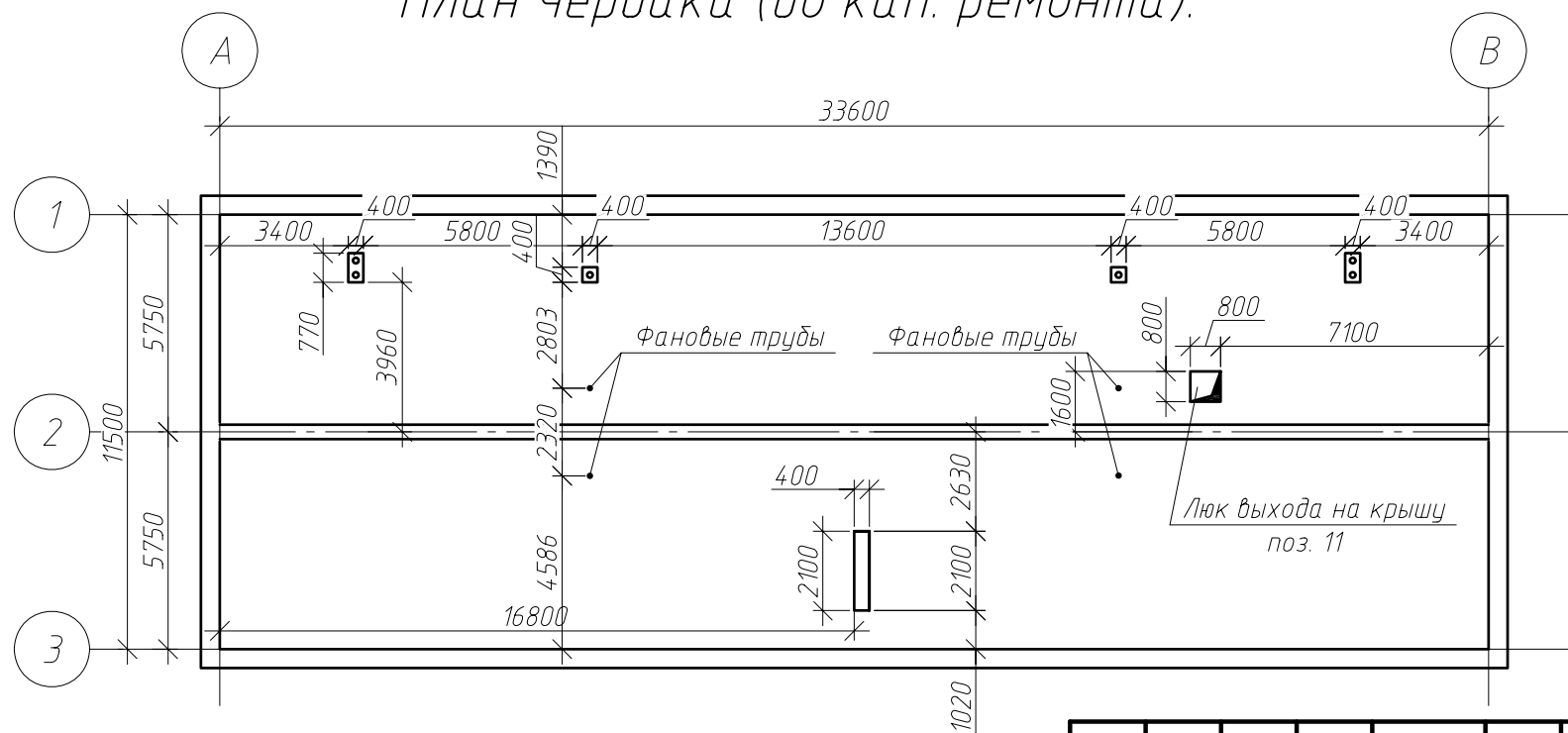
СНиП 3.03.01-87 “Несущие и ограждающие конструкции”;

						009.03.16-АС		
						Капитальный ремонт крыши многоквартирного дома расположенного по адресу: Оренбургская обл., Красногвардейский район, с. Кинзелька, ул. Рабочая, д.3		
1	3						Стадия	Лист
Изм.	Кол.уч.	Лист	№ док.	Подп.	Дата		П	1.2
Выполнил	Рагулин							
Проверил	Еретин							
						Общие данные (окончание)	ООО "УралСвязьЭлектроМонтаж"	

План кровли (до кап. оемонта).



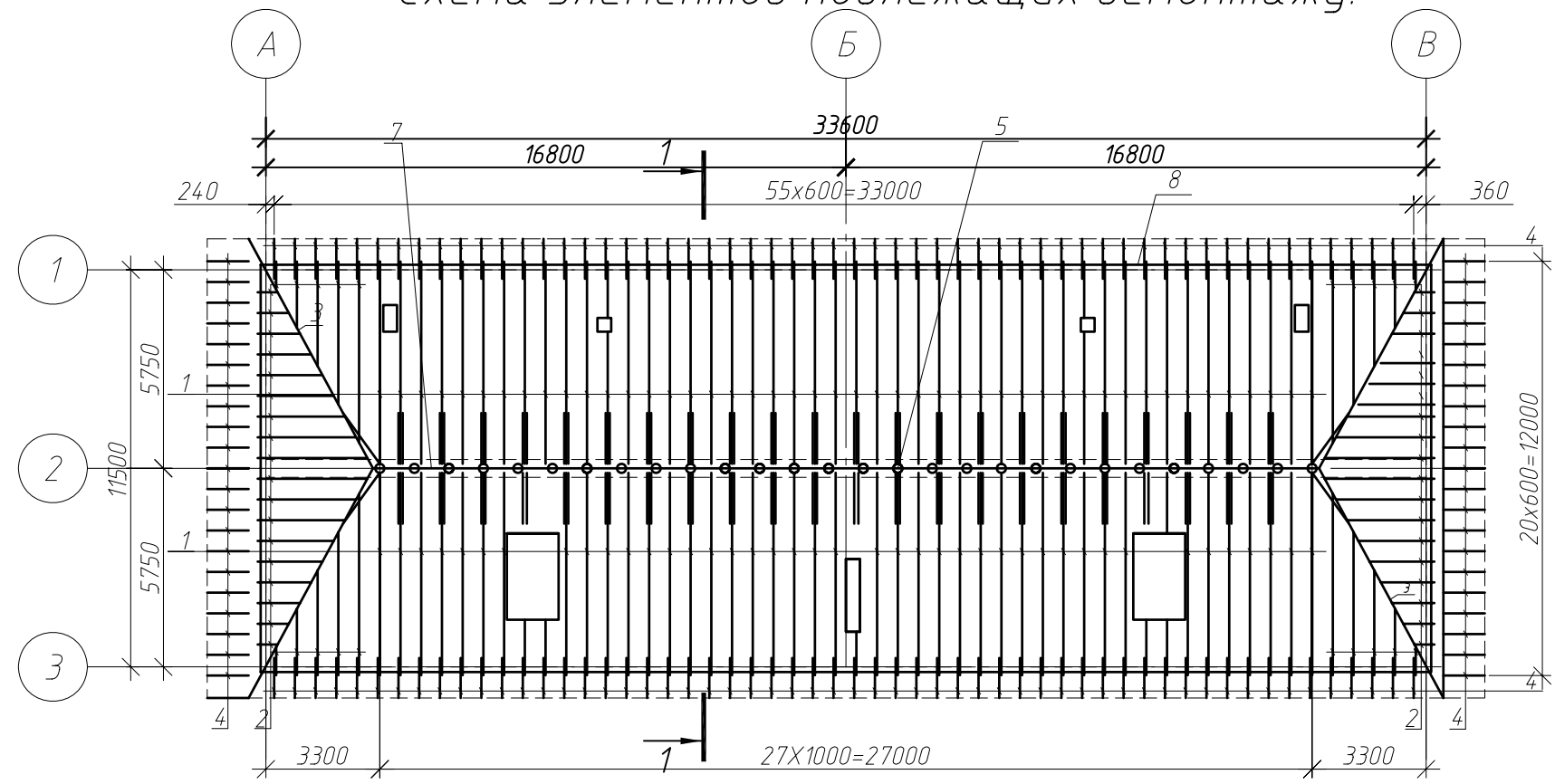
План чердака (до кап. ремонта).



Спецификацию демонтируемых элементов см. лист 3

						009.03.16-АС			
						Капитальный ремонт крыши многоквартирного дома расположенного по адресу: Оренбургская обл., Красногвардейский район, с. Кинзелька, ул. Рабочая, д.3			
Изм.	Кол.уч.	Лист	№ док.	Подп.	Дата		Стадия	Лист	Листов
Выполнил	Проверил	Рагулин	Еретин				Р	2	
						План кровли. План чердака. (до кап. ремонта)		ООО "УралСвязьЭлектроМонтаж"	

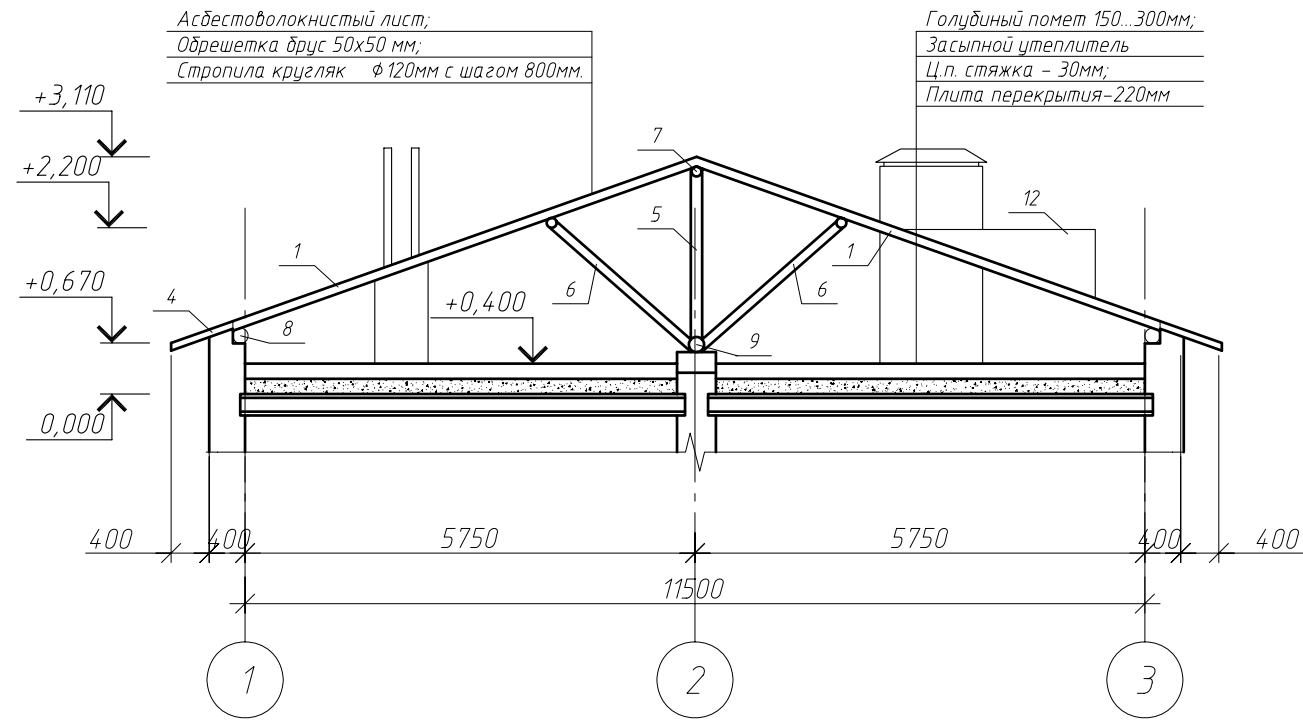
Схема элементов подлежащих демонтажу.



Разрез 1-1

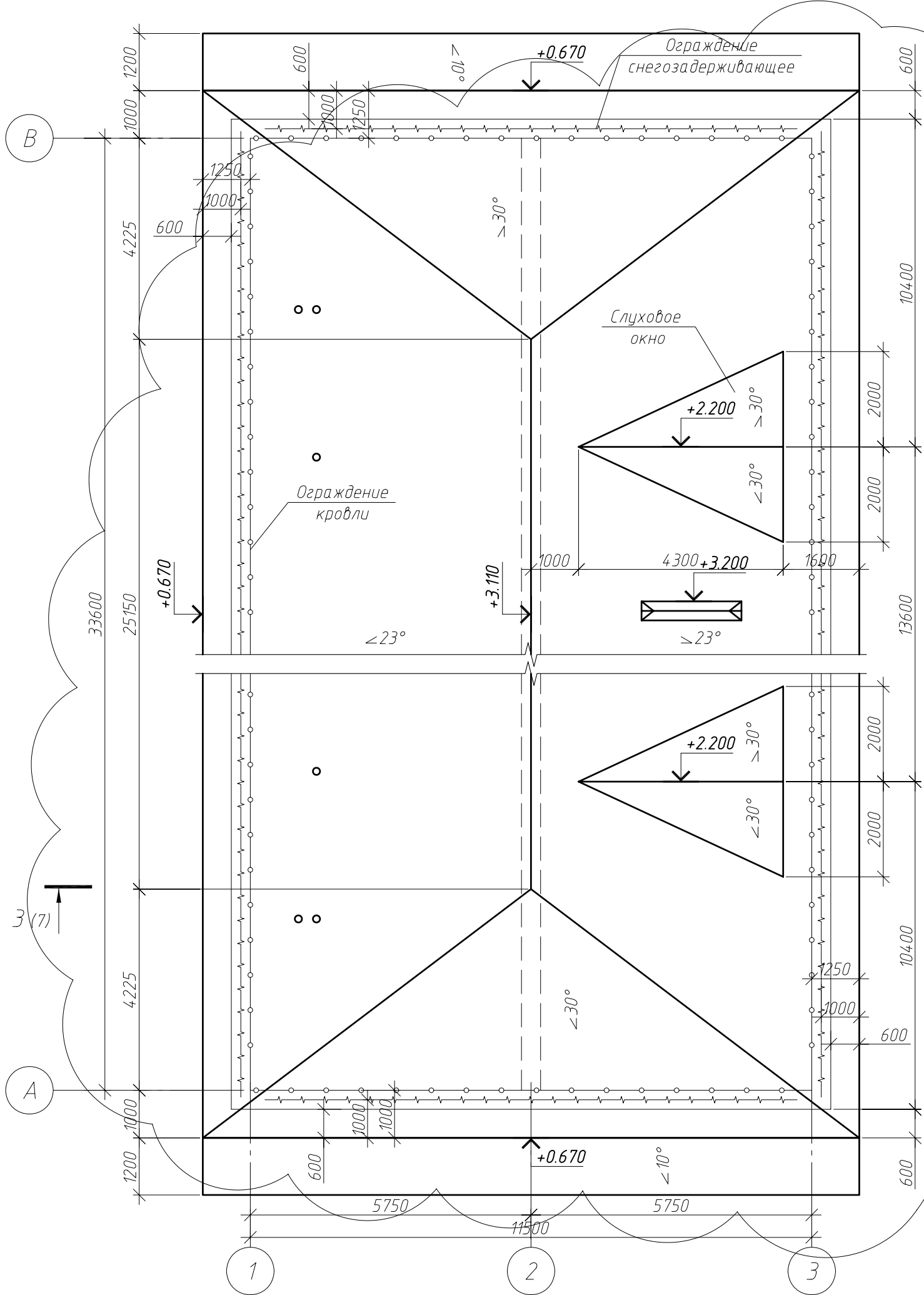
Спецификация элементов подлежащих демонтажу.

Поз.	Обозначение	Наименование	Кол.	Масса, ед., кг	Примечание
1		стропила кругляк $\phi 130$ L=6150	103		
2*		стропила кругляк $\phi 130$	152.2	п.м.	
3*		диагон. нога $\phi 200$ L=7850	4		
4		кобылка 32x125 L=1200	156		
5		стойка $\phi 130$ L=1600	28		
6		раскос $\phi 130$ L=2100	48		
7		прогон $\phi 150$	27.4	п.м.	
8		мауэрлат $\phi 150$	91.4	п.м.	
9		лежень $\phi 150$	27.4	п.м.	
10		обрешетка доска 50x100 шаг 450 мм	1190	п.м.	
11	Люк выход на чердак	деревянный 800x800мм	2	шт.	
12		Слуховое окно	2	шт.	
		Асбестоволокнистые листы	525	м.кв.	
		Голубиный помет 150...300мм	386.4	м.кв.	
		Засыпной утеплитель - 400мм	386.4	м.кв.	



						009.03.16-АС		
						Капитальный ремонт крыши многоквартирного дома расположенного по адресу: Оренбургская обл., Красногвардейский район, с. Кинзелька, ул. Рабочая, д.3		
Изм.	Кол.уч.	Лист	№ док.	Подп.	Дата		Стадия	Лист
							Р	3
Выполнил	Проверил	Рагулин	Еретин			Схема элементов подлежащих демонтажу.		
						ООО "УралСвязьЭлектроМонтаж"		

План кровли после капитального ремонта



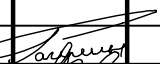
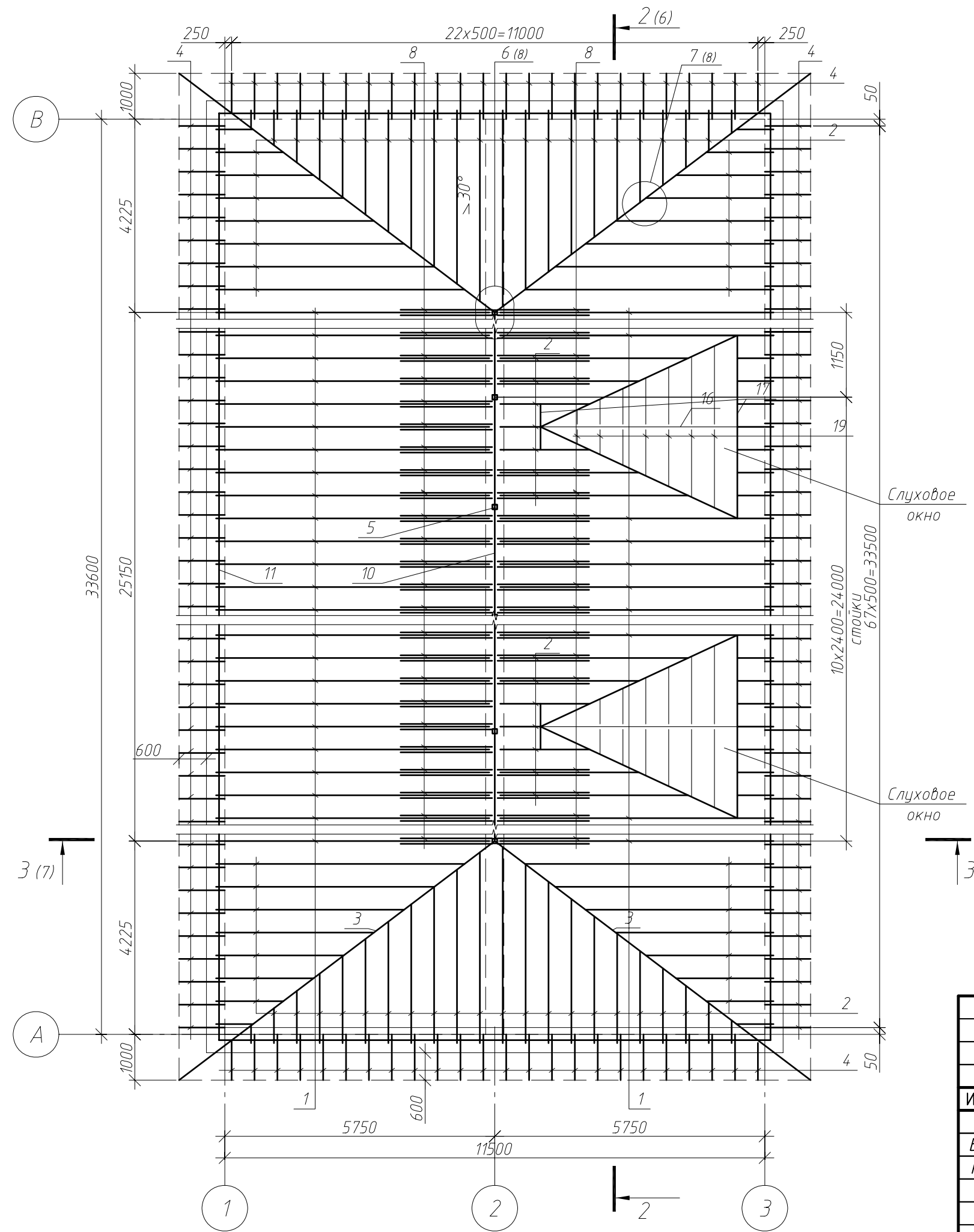
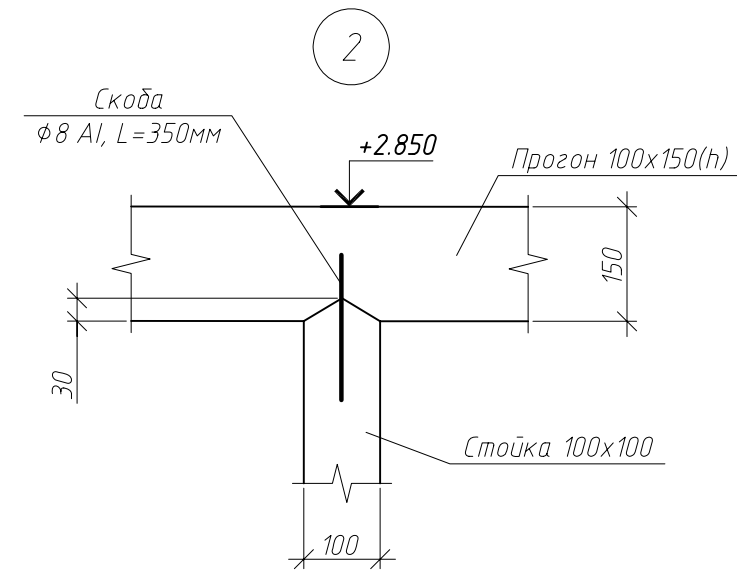
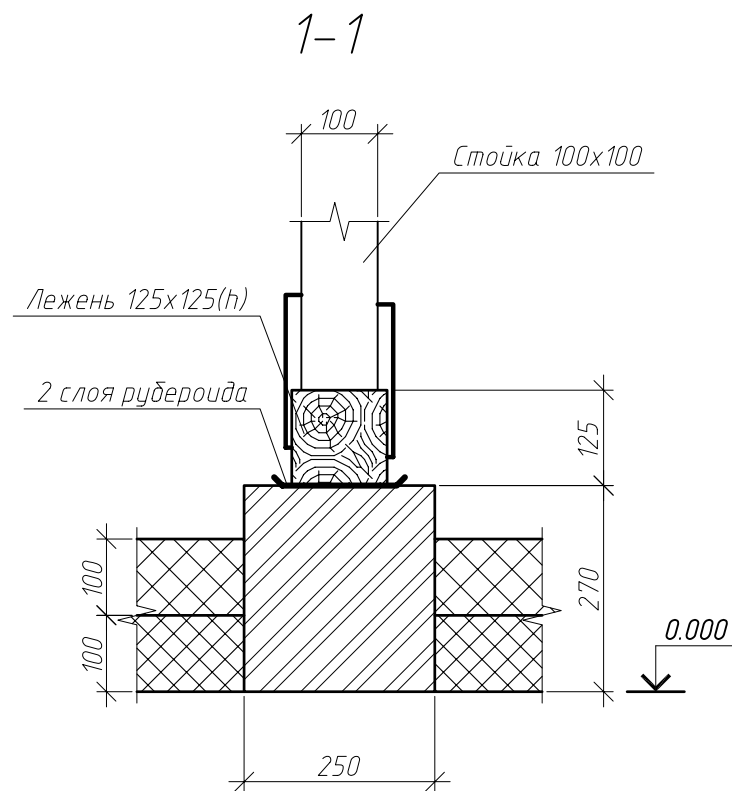
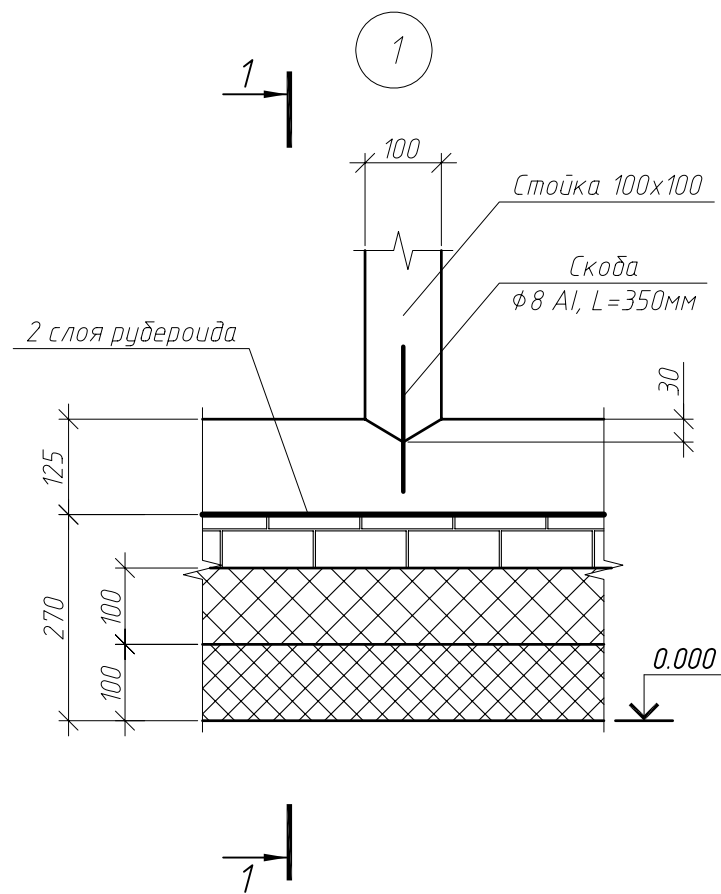
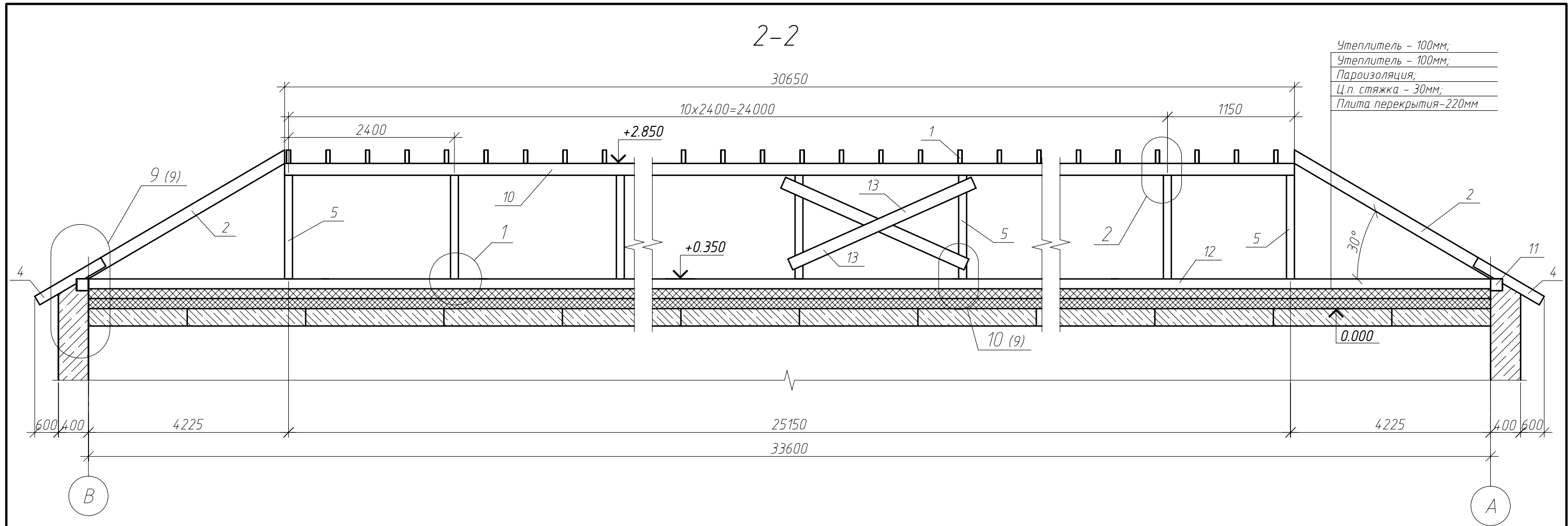
						009.03.16-АС		
						Капитальный ремонт крыши многоквартирного дома расположенного по адресу: Оренбургская обл., Красногвардейский район, с. Кинзелька, ул. Рабочая, д.3		
1	1							
Изм.	Кол.уч.	Лист	№ док.	Подп.	Дата			
Выполнил	Рагулин					Стадия	Лист	Листов
Проверил	Еретин					Р	4	
						План кровли после капитального ремонта	ООО "УралСвязьЭлектроМонтаж"	

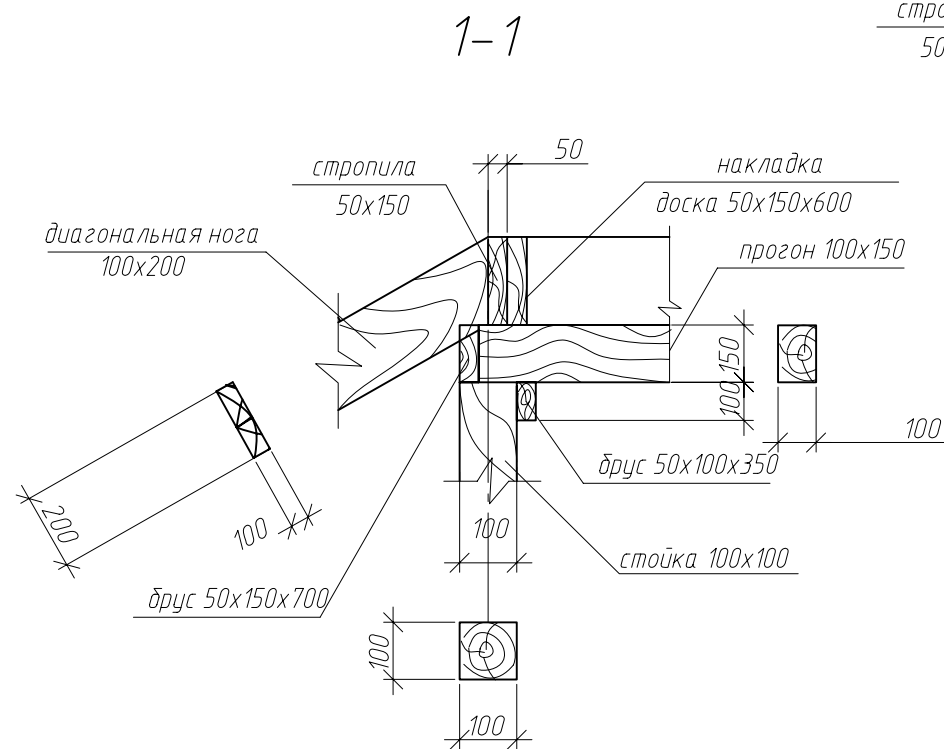
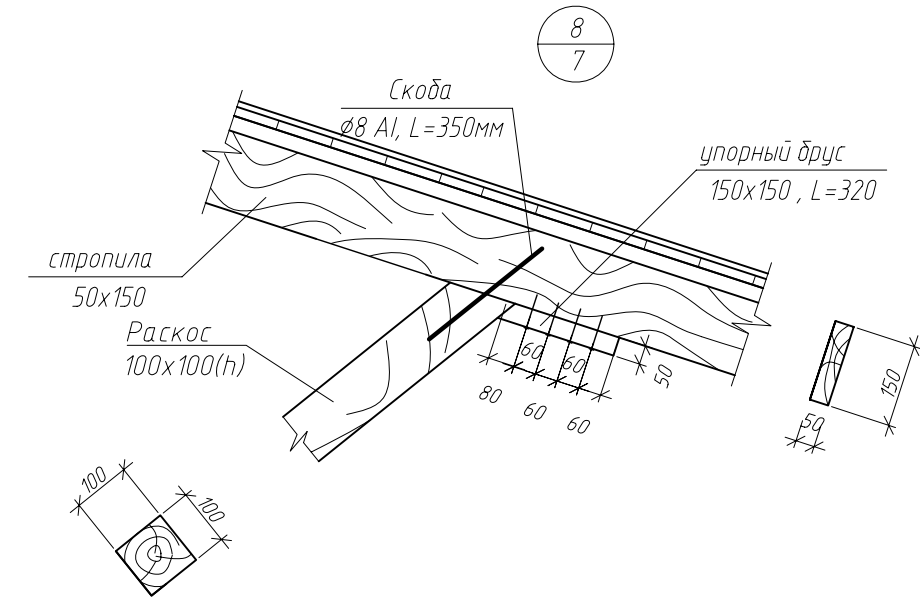
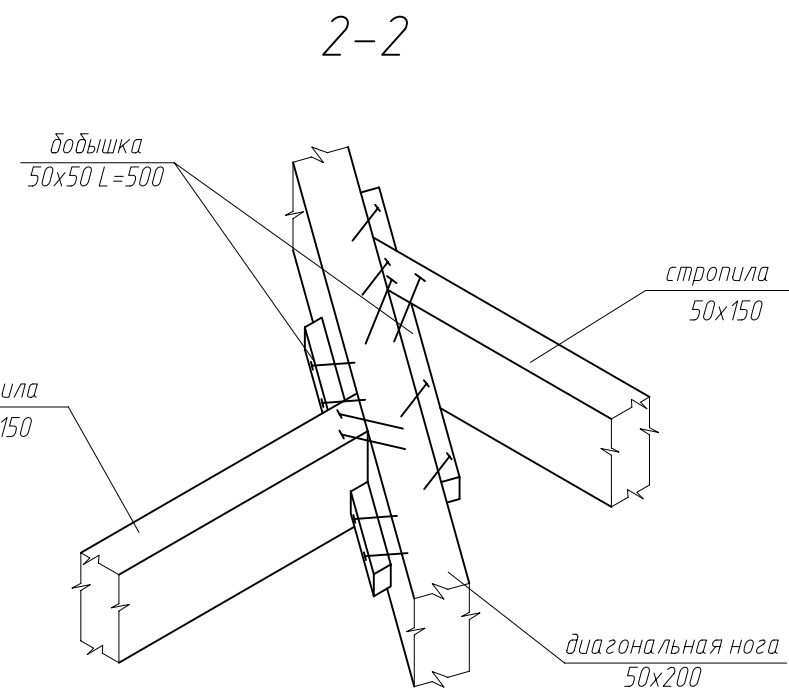
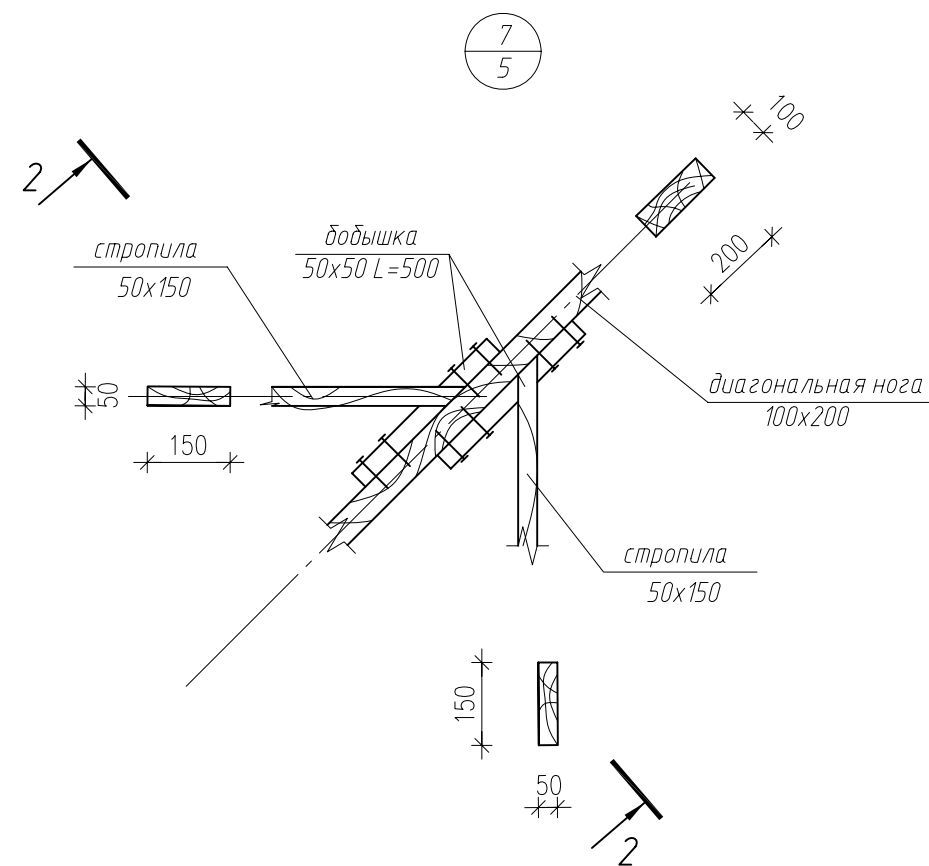
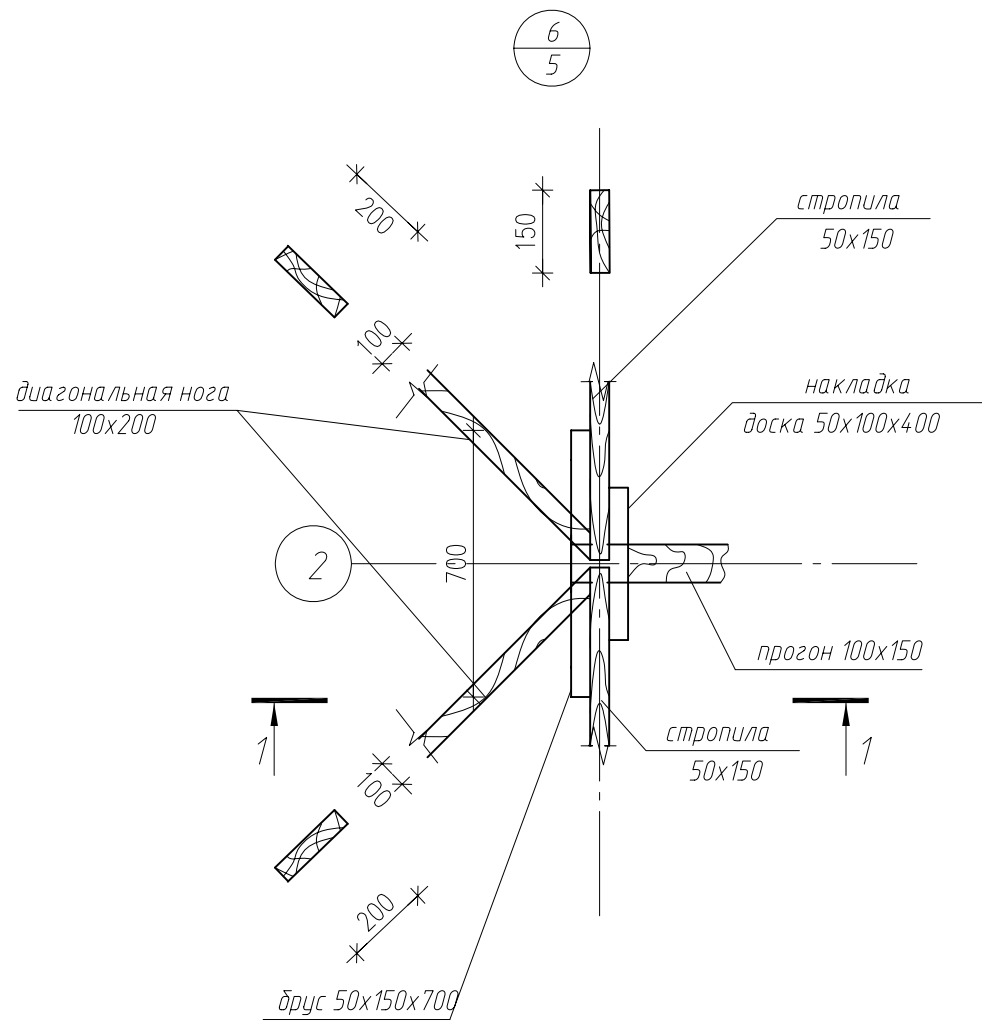
Схема расположения стропил



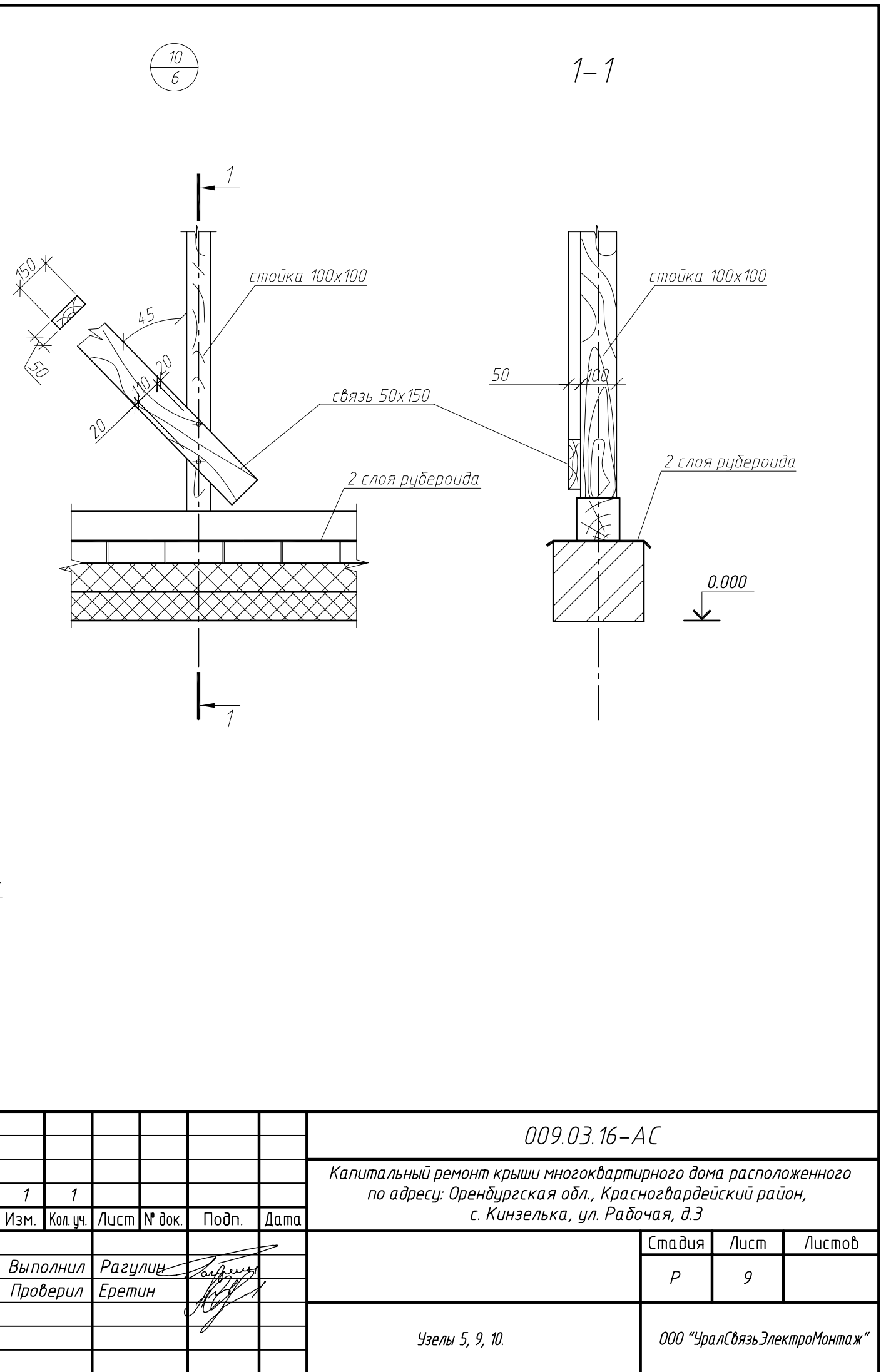
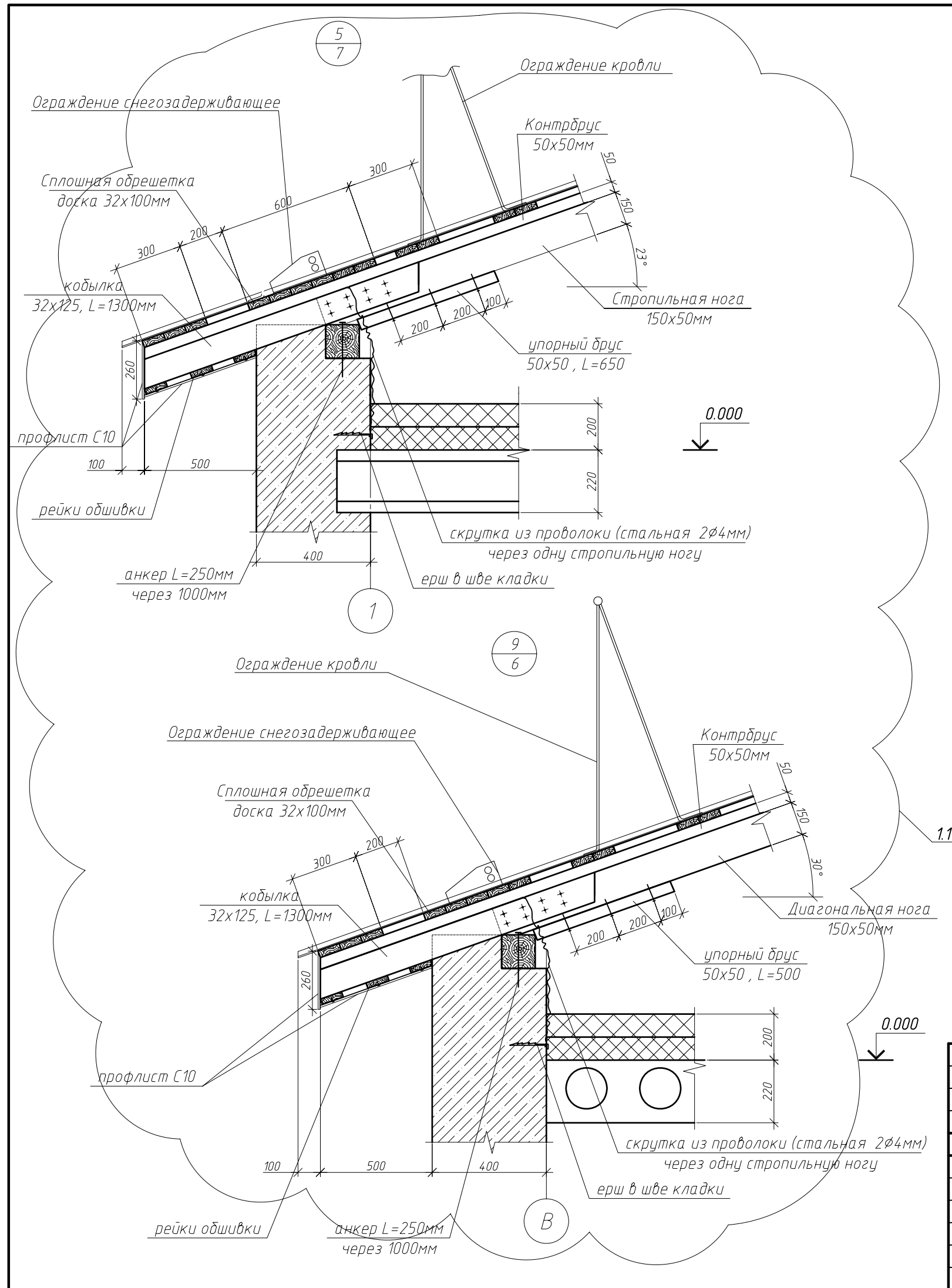
						009.03.16-АС		
						Капитальный ремонт крыши многоквартирного дома расположенного по адресу: Оренбургская обл., Красногвардейский район, с. Кинзелька, ул. Рабочая, д.3		
Изм.	Кол.уч.	Лист	№ док.	Подп.	Дата			
Выполнил	Проверил	Рагулин	Еретин					
						Стадия	Лист	Листов
						Р	5	
						Схема расположения стропил		
						ООО "УралСвязьЭлектроМонтаж"		



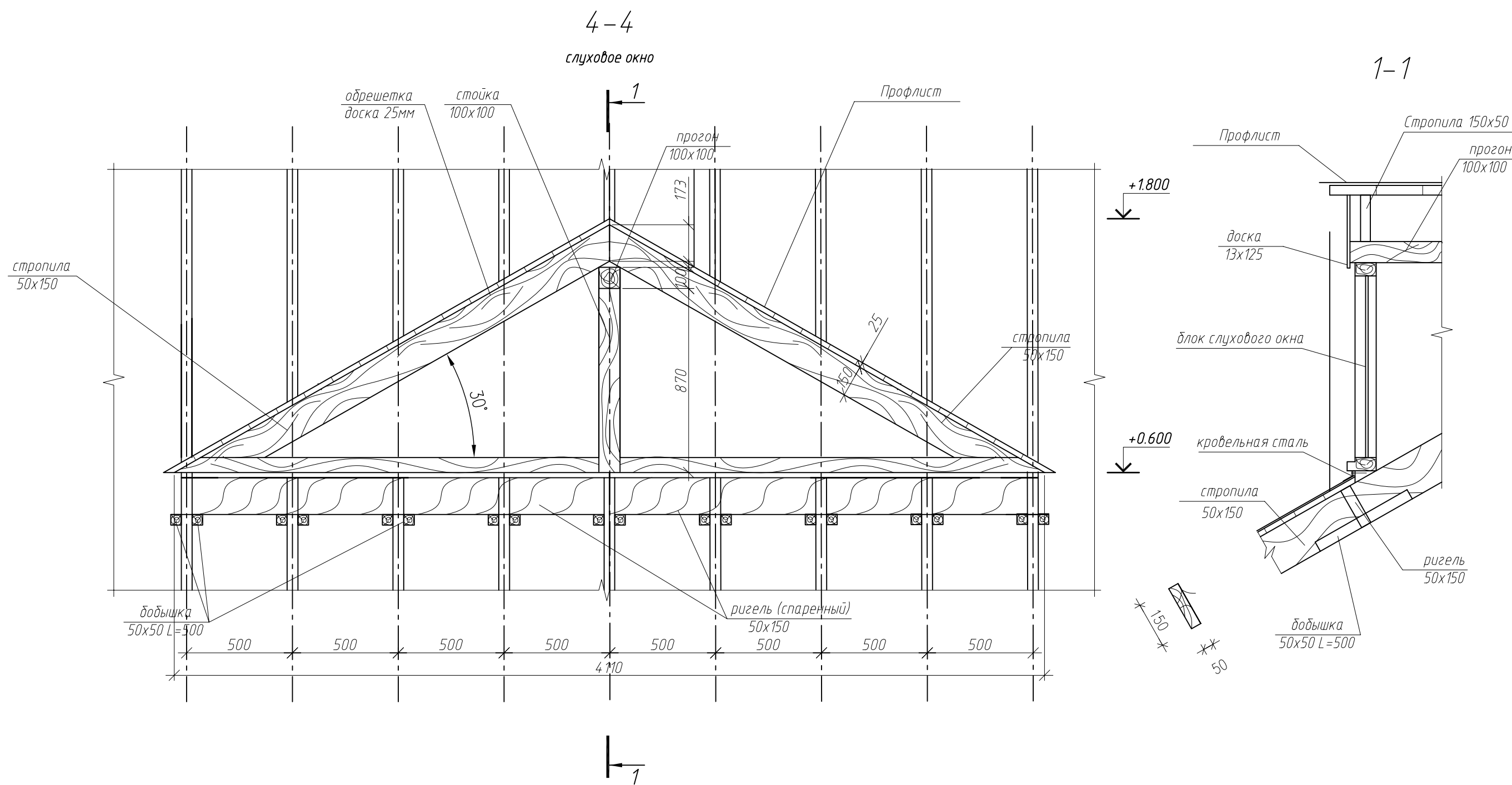
						009.03.16-АС		
						Капитальный ремонт крыши многоквартирного дома расположенного по адресу: Оренбургская обл., Красногвардейский район, с. Кинзелька, ул. Рабочая, д.3		
Изм.	Кол. уч.	Лист	№ док.	Подп.	Дата		Стадия	Лист
Выполнил	Проверил	Рагулин	Еретин				Р	6
						Разрез 2-2, узлы 1, 2.		ООО "УралСвязьЭлектроМонтаж"



						009.03.16-AC		
						Капитальный ремонт крыши многоквартирного дома расположенного по адресу: Оренбургская обл., Красногвардейский район, с. Кинзелька, ул. Рабочая, д.3		
Изм.	Кол.уч.	Лист	№ док.	Подп.	Дата		Стадия	Лист
Выполнил		Рагулин					Р	8
Проверил		Еретин						
						Узелы 6, 7, 8.		
						ООО "УралСвязьЭлектроМонтаж"		



						009.03.16-АС		
						Капитальный ремонт крыши многоквартирного дома расположенного по адресу: Оренбургская обл., Красногвардейский район, с. Кинзелька, ул. Рабочая, д.3		
1	1					Изм.	Кол. уч.	Лист
						№ док.	Подп.	Дата
						Выполнил	Рагулин	Стажера
						Проверил	Еретин	Лист
						Узел 5, 9, 10.		
						ООО "УралСвязьЭлектроМонтаж"		



						009.03.16-АС		
						Капитальный ремонт крыши многоквартирного дома расположенного по адресу: Оренбургская обл., Красногвардейский район, с. Кинзелька, ул. Рабочая, д.3		
Изм.	Кол.уч.	Лист	№ док.	Подп.	Дата		Стадия	Лист
							Р	10
Выполнил	Рагулин						000 "УралСвязьЭлектроМонтаж"	
Проверил	Еретин							
						Разрез 4-4. Слуховое окно		

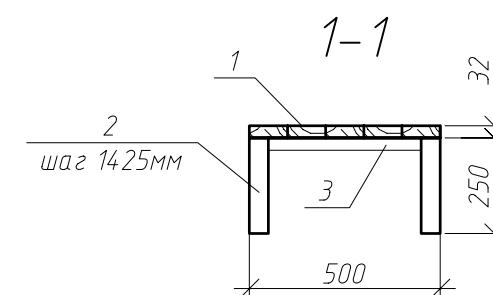
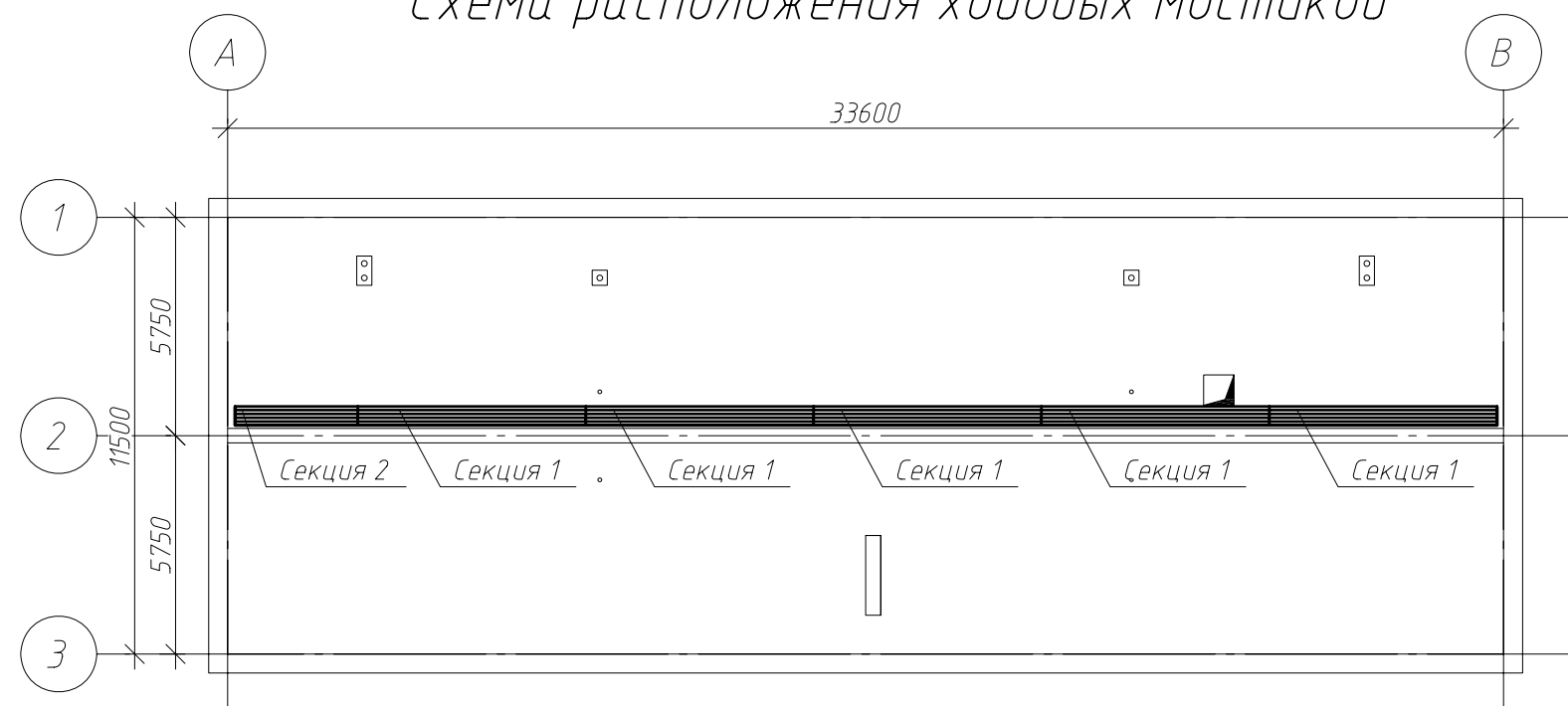
Спецификация элементов крыши						
Поз.	Обозначение	Наименование	Кол.	Масса, ед., кг	Примечание	
1	ГОСТ 244540-80*E	стропила 50х150 L=6600 шт.	102			
2*	ГОСТ 244540-80*E	стропила 50х150 п.м.	143.5			
3*	ГОСТ 244540-80*E	диагон. нога 150х200 L=8000 шт.	4			
4	ГОСТ 244540-80*E	кобылка 32х125 L=1300 шт.	194			
5	ГОСТ 244540-80*E	стойка 100х100 L=2360 шт.	12			
6	ГОСТ 244540-80*E	накладка 50х150 L=600 шт.	102			
7	ГОСТ 244540-80*E	упорный брус 50х50 L=650 шт.	194			
8	ГОСТ 244540-80*E	раскос 100х100 L=2780 шт.	102			
9	ГОСТ 244540-80*E	добышка 50х50 L=500 шт.	68			
10	ГОСТ 244540-80*E	прогон 100х150 п.м.	25.15			
11	ГОСТ 244540-80*E	мауэрлат 100х150, п.м.	91.2			
12	ГОСТ 244540-80*E	лежень 125х125, п.м.	33.6			
13	ГОСТ 244540-80*E	вертик. связь 50х150 L=2500	2			
14	ГОСТ 244540-80*E	упорный брус 50х50 L=320 шт.	102			
15	ГОСТ 244540-80*E	накладка 50х150 L=600 шт.	102			
		Слуховое окно	2			
16	ГОСТ 244540-80*E	прогон 100х100 L=4300	1			
17	ГОСТ 244540-80*E	ригель 50х150 L=5000	2			
18	ГОСТ 244540-80*E	добышка 50х50 L=500	22			
19	ГОСТ 244540-80*E	стропила 50х150, пм	12.0			
20	ГОСТ 244540-80*E	стойка 100х100 L=1040	1			
21	ГОСТ 244540-80*E	обрешетка доски h=25х100 , п.м	100			
		Блок слухового окна	2		см. лист 12	
		Материал				
	ГОСТ 244540-80*E	контрбрус 50х50 п.м.	816.7			
		подкровельная планка м.кв.	525			
	ГОСТ 244540-80*E	подшивная доска – 25х100мм п.м.	273			
	ГОСТ 244540-80*E	обрешетка доски h=32х100 , п.м.	2100			
	ГОСТ 24045-94	профлист НС35-1000-0,7 м.кв.	525		без учета раскроя	
		коньковый элемент п.м.	68.75			
		Анкер, L=250мм шт.	125			
	ГОСТ 24045-94	профлист С10-899-0,6 м.кв.	69.5			

Поз.	Обозначение	Наименование	Кол.	Масса, ед., кг	Приме- чание
		ендова п.м.	22.0		
	ГОСТ 24045-94	профлист НС35-1000-0,7 м.кв.	33.12		Покрытие балконов
	Заводского изготовления	ограждение кровли, h=1200мм	92		п.м.
	Заводского изготовления	ограждение снегозадерживающее	92		п.м.
	Серия 1.036.2-3.02	Люк противопожарный ЛПМ EI 60, 800х800мм	2		шт.

Поз.	Обозначение	Наименование	Кол.	Масса, ед., кг	Приме- чание
	Baswool Лайт	Утеплитель минераловатный толщиной-200мм	386.4		м.кв.

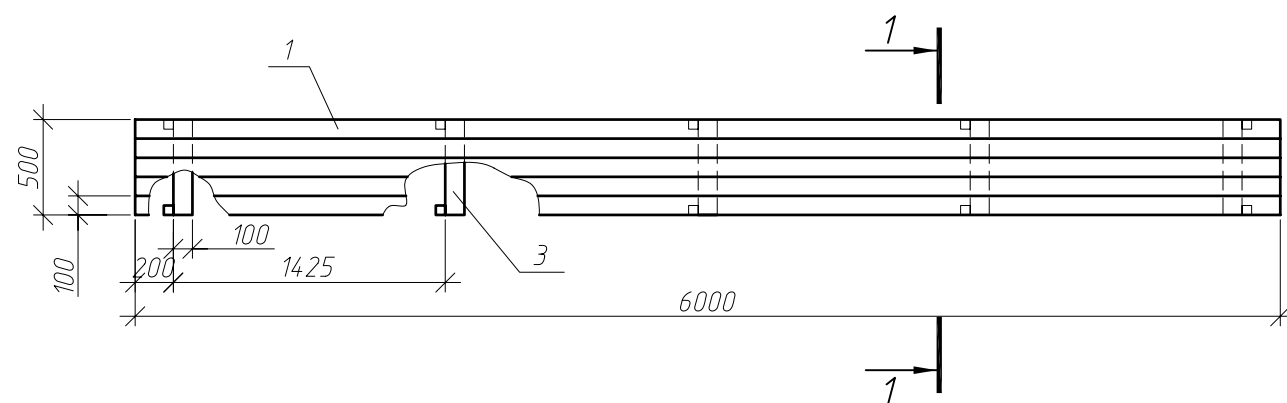
- | | | | | | | | | |
|----------|---------|------|--------|-------|------|-----------------------------------------------------------------------------------------------------------------------------------------------------|------|--------|
| | | | | | | 009.03.16-АС | | |
| | | | | | | Капитальный ремонт крыши многоквартирного дома расположенного по адресу: Оренбургская обл., Красногвардейский район, с. Кинзелька, ул. Рабочая, д.3 | | |
| 1 | 2 | | | | | | | |
| Изм. | Кол.уч. | Лист | № док. | Подп. | Дата | | | |
| Выполнил | Рагулин | | | | | Стадия | Лист | Листов |
| Проверил | Еретин | | | | | Р | 12 | |
| | | | | | | 000 "УралСвязьЭлектроМонтаж" | | |
| | | | | | | Спецификация элементов крыши | | |

Схема расположения ходовых мостиков

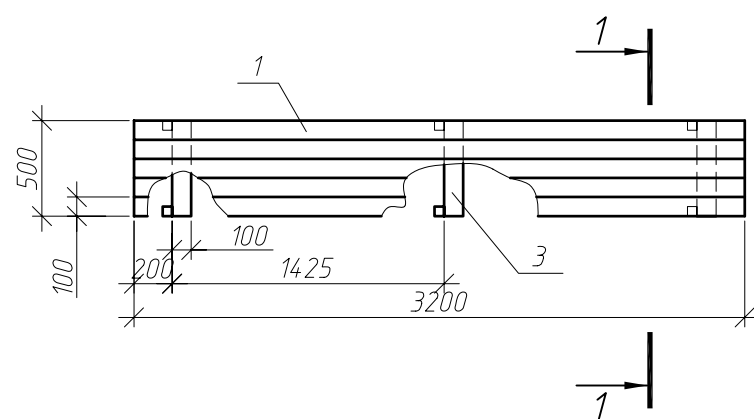


Спецификация элементов ходовых мостиков

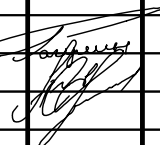
Ходовое мостуки (Секция 1)



Ходовое мостуки (Секция 2)



Поз.	Обозначение	Наименование	Кол.	Масса, ед., кг	Приме- чание
		<u>Секция 1</u>	4		
1	ГОСТ 244540-80*Е	доска 32х100 L=6000	5		
2	ГОСТ 244540-80*Е	брус 50х50 L=250	10		
3	ГОСТ 244540-80*Е	доска 32х100 L=500	5		
		<u>Секция 2</u>	1		
1	ГОСТ 244540-80*Е	доска 32х100 L=3200	5		
2	ГОСТ 244540-80*Е	брус 50х50 L=250	6		
3	ГОСТ 244540-80*Е	доска 32х100 L=500	3		

						009.03.16-АС			
нов.						Капитальный ремонт крыши многоквартирного дома расположенного по адресу: Оренбургская обл., Красногвардейский район, с. Кинзелька, ул. Рабочая, д.3			
Изм.	Кол.уч.	Лист	№ док.	Подп.	Дата		Стадия	Лист	Листов
Выполнил	Рагулин						Р	13	
Проверил	Еретин								
						Схема расположения ходовых мостиков			
						ООО "УралСвязьЭлектроМонтаж"			