

Российская Федерация
Общество с ограниченной ответственностью
«Терра»

Заказчик: ПАО «Оренбургнефть»

ПРОЕКТ МЕЖЕВАНИЯ ТЕРРИТОРИИ

**«Техническое перевооружение нефтегазосборного трубопровода
ГР Токское - ДНС Горная Токского месторождения»
на территории муниципального образования Кинзельский сельсовет
Красногвардейского района Оренбургской области**

Раздел 5. «Проект межевания территории. Графическая часть»

Раздел 6. «Проект межевания территории. Пояснительная записка»

Директор

Начальник землеустроительного отдела



А.С.Доронин

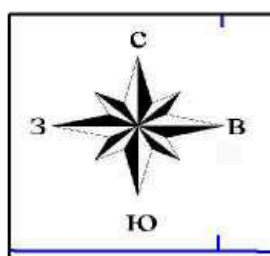
Н.А. Барина

№	Наименование	Стр.
1	2	3
Раздел 5. « Проект межевания территории. Графическая часть»		
1	Чертеж межевания территории	3
Раздел 6. « Проект межевания территории. Пояснительная записка»		
1	Реквизиты решения о подготовке документации по планировке территории	5
2	Исходные данные	5
3	Сведения о земельных участках, предоставленных для размещения линейного и площадного объекта	6
4	Перечень координат характерных точек границ зон планируемого размещения линейных объектов	8

Инд. №	Подп. и дата	Взам. инв.

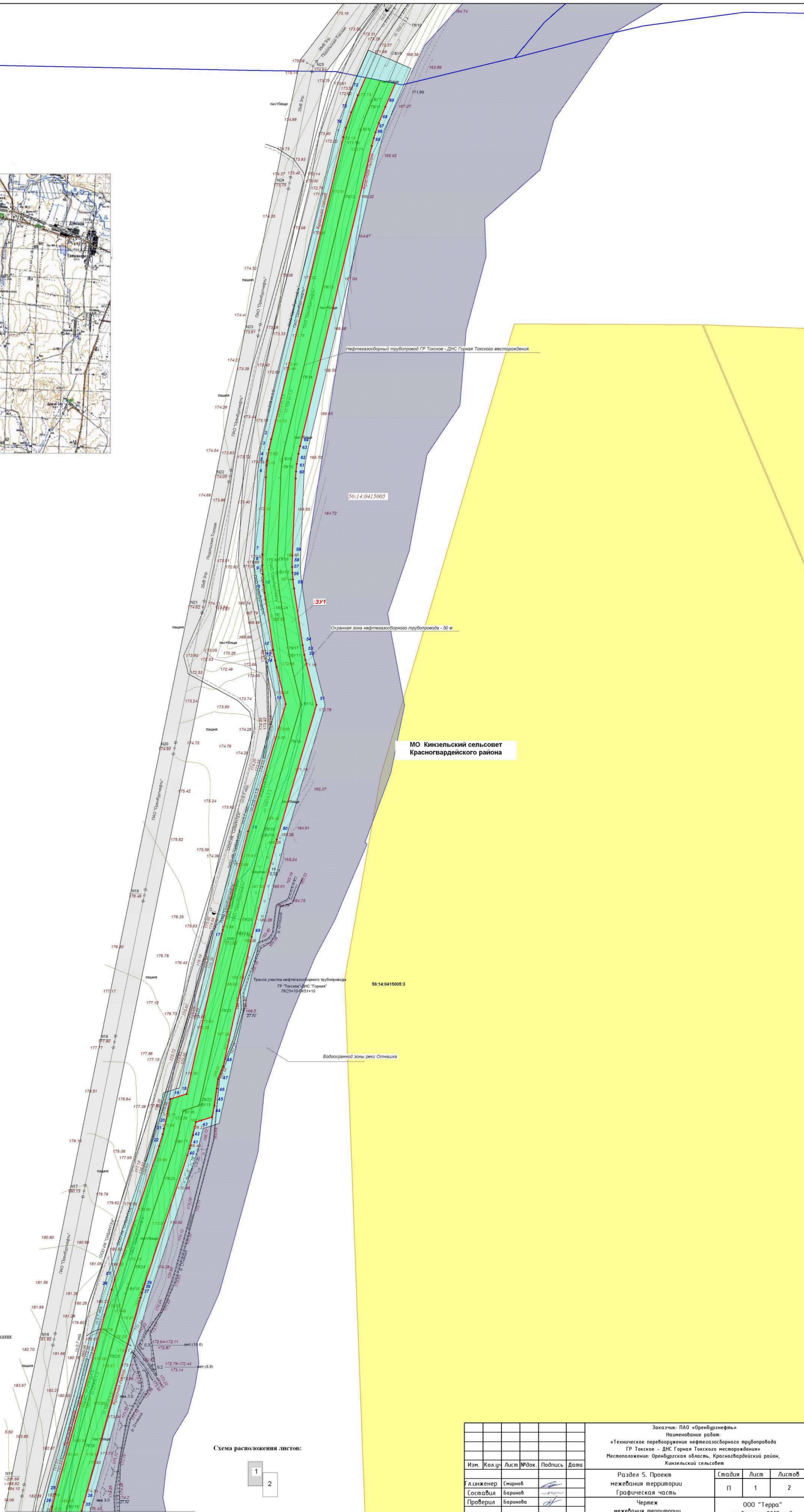
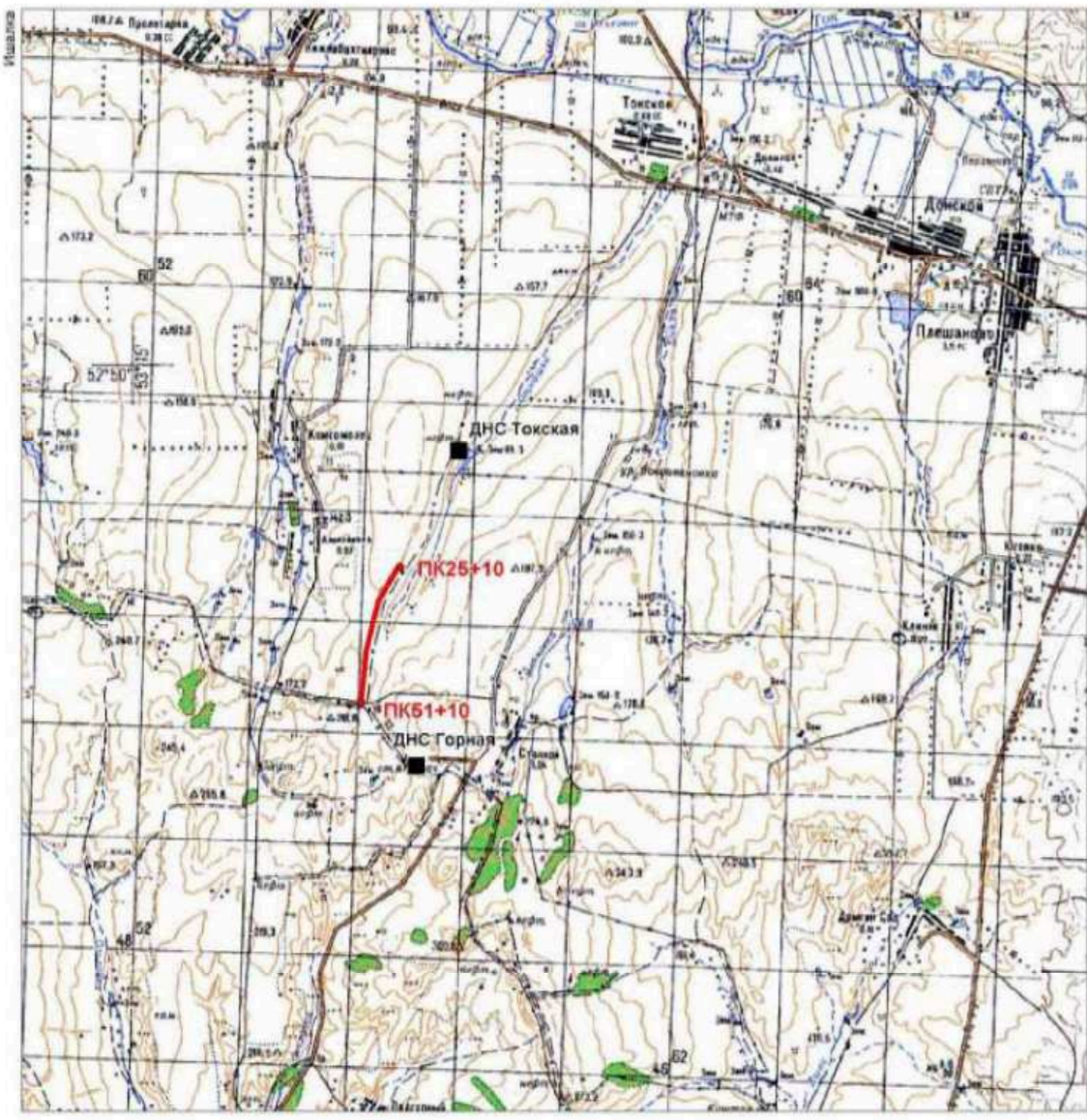
Изм.	Кол.уч	Лист	№ док.	Подп.	Дата

Содержание



Ситуационный план

М 1:100000

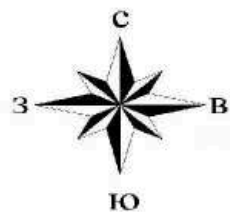


- Условные обозначения:**
- земельные участки (части земельных участков), испрашиваемые для проектирования и строительства объекта «Техническое перевооружение нефтегазосборного трубопровода ГР Токское - ДНС Горная Токского месторождения»
 - границы земельных участков, прошедших государственный кадастровый учет
 - Водоохранной зоны реки Отпашка
 - охранный зона существующих инженерных сетей
 - охранный зона проектируемого нефтегазосборного трубопровода
 - поворотная точка земельных участков (частей земельных участков)
 - проектируемая красная линия
 - трасса проект нефтегазосборного трубопровода
 - границы кадастровых кварталов
- 56:14:0415005 - кадастровый номер квартала
 56:14:0415005:3 - кадастровый номер участка



Линия сводки с листом 2

Заказчик: ПАО «Оренбургнефть»					Исполнитель: ООО «Терра»			
Наименование работ:					Наименование работ:			
«Техническое перевооружение нефтегазосборного трубопровода ГР Токское - ДНС Горная Токского месторождения»					«Техническое перевооружение нефтегазосборного трубопровода ГР Токское - ДНС Горная Токского месторождения»			
Местоположение: Оренбургская область, Красногвардейский район, Кинзельский сельсовет					Местоположение: Оренбургская область, Красногвардейский район, Кинзельский сельсовет			
Изм.	Кол.ч	Лист	№ док.	Подпись	Дата	Стадия	Лист	Листов
Г. инженер		Смирнов				Раздел 5. Проект		
Составил		Бариев				межевания территории	П	1
Проверил		Бариева				Графическая часть		2
						Чертеж		
						межевания территории		
						М 1:2 000		
						ООО «Терра»		
						г. Самара 2017 год		



МО Кинзельский сельсовет
Красногвардейского района

56:14:0415005

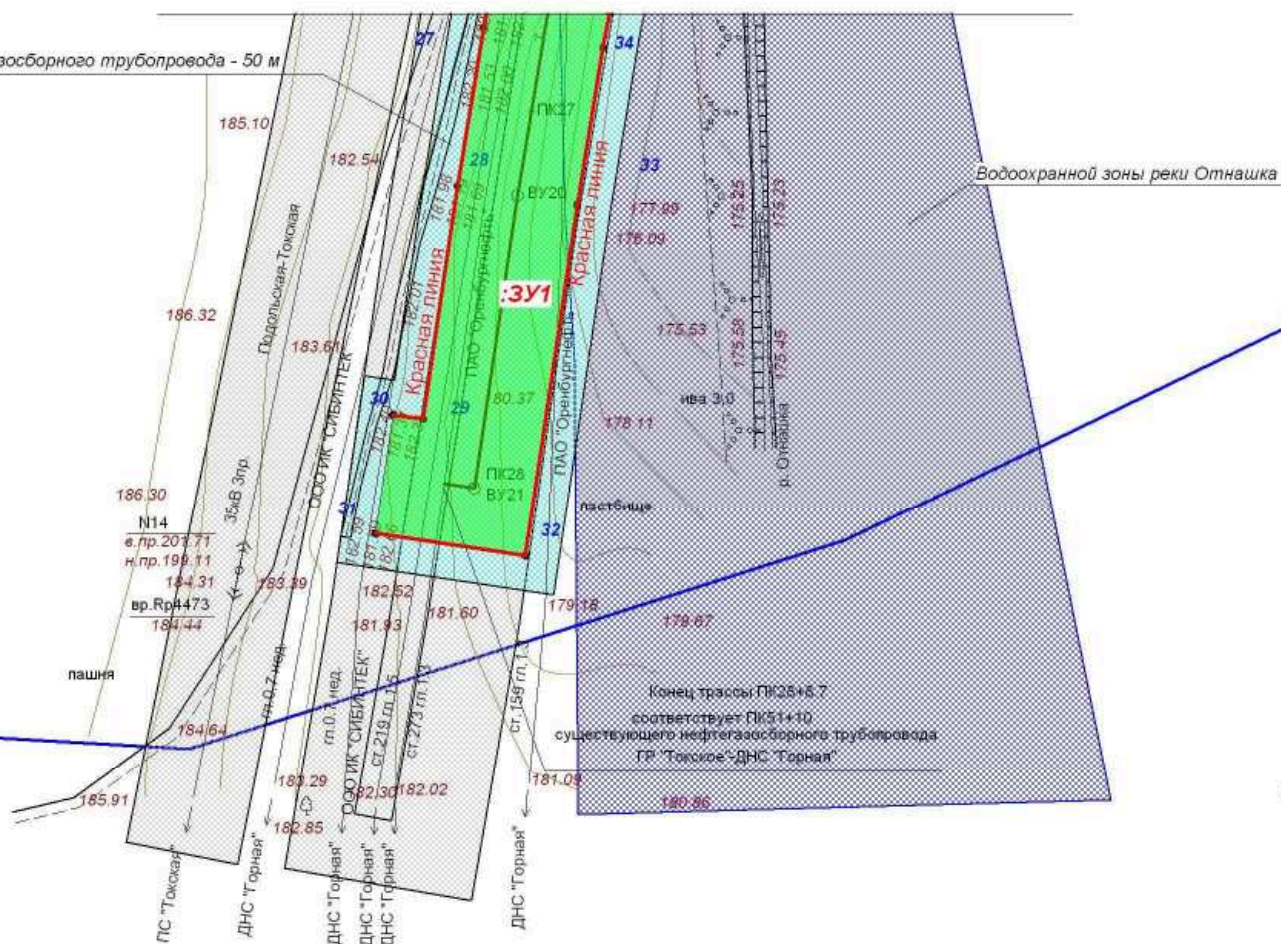
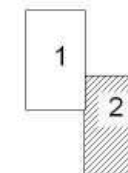


Схема расположения листов:



Условные обозначения:

- земельные участки (части земельных участков), испрашиваемые для проектирования и строительства объекта: «Техническое перевооружение нефтегазосборного трубопровода ГР Токское - ДНС Горная Токского месторождения»
- границы земельных участков, прошедших государственный кадастровый учет
- Водоохранной зоны реки Отнашка
- охранная зона существующих инженерных сетей
- охранная зона проектируемого нефтегазосборного трубопровода
- поворотная точка земельных участков (частей земельных участков)
- проектируемая красная линия
- трасса проект.нефтегазосборного трубопровода
- границы кадастровых кварталов

56:14:0415005 - кадастровый номер квартала
56:14:0415005:3 - кадастровый номер участка

						Заказчик: ПАО «Оренбургнефть» Наименование работ: «Техническое перевооружение нефтегазосборного трубопровода ГР Токское - ДНС Горная Токского месторождения» Местоположение: Оренбургская область, Красногвардейский район, Кинзельский сельсовет			
Изм.	Кол.уч.	Лист	№ док.	Подпись	Дата				
						Раздел 5. Проект межевания территории Графическая часть	Стадия П	Лист 2	Листов 2
						Чертеж межевания территории М 1:2 000	ООО «Терра» г. Самара 2017 год		

Раздел 6. «Проект межевания территории. Пояснительная записка»

1. Реквизиты решения о подготовке документации по планировке территории

Документация по планировке территории подготовлена на основании постановления администрации муниципального образования Кинзельский сельсовет Красногвардейского района Оренбургской области от 07.06.2017 №62-п «О подготовке документации (проект планировки и проект межевания территории) для проектирования и строительства объекта ПАО «Оренбургнефть»: «Техническое перевооружение нефтегазосборного трубопровода ГР Токское - ДНС Горная Токского месторождения» на территории Кинзельского сельсовета Красногвардейского района Оренбургской области».

2. Исходные данные

Основанием для разработки проекта межевания территории служит:

–Задание на проектирование по объекту ПАО «Оренбургнефть»: «Техническое перевооружение нефтегазосборного трубопровода ГР Токское - ДНС Горная Токского месторождения»;

–Градостроительный кодекс РФ от 29.12.2004 №190–ФЗ (с изменениями и дополнениями от 01.07.2017);

–Водный кодекс РФ от 03.06.2006 №74–ФЗ (с изменениями и дополнениями от 31.10.2016);

–Земельный кодекс РФ (с изменениями и дополнениями от 01.07.2017);

–Схемы территориального планирования муниципального образования Кинзельский сельсовет Красногвардейского района Оренбургской области», утвержденный Решением Совета депутатов муниципального образования Кинзельский сельсовет №30/1 от 18.12.2013;

–Сведения из ЕГРН.

Изм.	Кол.уч	Лист	№ док.	Подп.	Дата

Изм.	Кол.уч	Лист	№ док.	Подп.	Дата	Проект межевания территории. Пояснительная записка	Лист
							5

3. Сведения о земельных участках, предоставленных для размещения линейного объекта

Проект межевания территории выполнен в виде отдельного документа. Подготовка проекта межевания территории осуществляется применительно к застроенным и подлежащим застройке территориям с целью установления границ формируемых земельных участков предназначенных для размещения объектов капитального строительства федерального, регионального и местного значения.

Испрашиваемый земельный участок располагается на незастроенной территории, на землях сельскохозяйственного назначения свободной от застройки, в кадастровом квартале 56:14:0415005.

Проект межевания территории разработан на основании инженерно-технических, социально-экономических, экологических и историко-культурных условий, с учетом земельных участков, прошедших государственный кадастровый учет, в соответствии с системой координат МСК-56.

Действующих красных линий в границах проектируемого объекта нет. Отступы от красных линий отсутствуют. Проектируемые красные линии совпадают с границами проектируемого объекта.

Проектируемый объект ПАО «Оренбургнефть»: «Техническое перевооружение нефтегазосборного трубопровода ГР Токское - ДНС Горная Токского месторождения» на территории муниципального образования Кинзельский сельсовет Красногвардейского района.

Объекты культурного наследия в границах испрашиваемого земельного участка отсутствуют.

Работы по межеванию земельных участков проводятся в соответствии с Земельным кодексом РФ, Градостроительным кодексом РФ, Федеральным законом «О государственной регистрации недвижимости».

Размеры образуемых земельных участков под строительство объекта рассчитаны на основании:

- трасса перевооружения нефтегазосборного трубопровода "ГР Токское - ДНС Горная", «Нормы отвода земель для нефтяных и газовых скважин» СН 459-74, ширина полосы отвода трубопровода составляет 32 метра;

Изн. № подл.	Подп. и дата	Взам. инв. №
--------------	--------------	--------------

						Проект межевания территории. Пояснительная записка	Лист
Изм.	Кол.уч	Лист	№ док.	Подп.	Дата		6

– с генпланом;

– с проектными решениями объекта.

Площадные характеристики сооружений, являющихся неотъемлемой частью линейных объектов.

Отводимые земельные участки для строительства объекта, относятся к землям сельскохозяйственного назначения.

Исходя из вышеперечисленных факторов, расчетов площадей для размещения планируемых объектов, категории земель, произведен предварительный расчет площадей земельных участков, представленный в таблице 1:

Таблица 1

№	Номер кадастрового квартала	Номер земельного участка	Наименование объекта	Наименование правообладателей земельных участков	Категория земель	Кадастровый номер земельного участка	Общая площадь (кв.м)	в том числе		
								пашня (кв.м)	пастбище (кв.м)	прочие (кв.м)
МО Кинзельский сельсовет Красногвардейского района Оренбургской области										
1	56:14:0415005	:ЗУ1	Земельный участок под трассу нефтегазоборного трубопровода (краткосрочная аренда)	Земли администрации МО Кинзельский сельсовет Красногвардейского района, государственная собственность на которые не разграничена	Земли с.-х. назначен ич	56:14:0415005	56134	-	55207	927
Итого по сельсовету:							56134	-	55207	927

Изм.	Кол.уч	Лист	№ док.	Подп.	Дата	Инва. № подл.	Подп. и дата	Взам. инв. №
------	--------	------	--------	-------	------	---------------	--------------	--------------

4. Перечень координат характерных точек границ зон планируемого размещения линейных объектов

:ЗУ1	=56 134		кв.м.	Расстояние	Дирекционный угол
	Назв. точки	Координаты			
	X	Y			
1	543645,01	2184402,33			
74	543655,04	2184405,08	10,40	15°21'6"	
73	543671,72	2184410,85	17,66	19°4'24"	
72	543690,14	2184418,08	19,78	21°25'14"	
71	543709,28	2184426,37	20,86	23°25'14"	
70	543702,92	2184458,49	32,74	101°12'23'	
69	543677,93	2184447,66	27,23	203°25'14'	
68	543660,07	2184440,66	19,18	201°25'14'	
67	543650,05	2184437,06	10,65	199°46'5"	
66	543644,13	2184435,23	6,20	197°8'41"	
65	543635,54	2184432,96	8,88	194°47'50'	
64	543311,63	2184355,67	333,01	193°25'14'	
63	543303,27	2184353,88	8,55	192°5'47"	
62	543292,44	2184352,15	10,96	189°3'31"	
61	543283,96	2184351,26	8,53	186°1'26"	
60	543276,64	2184350,80	7,33	183°33'18'	
59	543193,22	2184347,28	83,50	182°25'14'	
58	543181,01	2184347,16	12,21	180°31'40'	
57	543174,93	2184347,41	6,09	177°40'45'	
56	543167,64	2184347,97	7,31	175°35'35'	
55	543157,95	2184349,17	9,77	172°56'3"	
54	543096,69	2184358,42	61,95	171°25'14'	
53	543086,33	2184360,28	10,53	169°47'4"	
52	543080,92	2184361,50	5,55	167°16'51'	
51	543032,20	2184373,27	50,11	166°25'14'	
50	542887,25	2184330,55	151,12	196°25'14'	
49	542781,86	2184303,45	108,81	194°25'14'	
48	542642,49	2184272,76	142,71	192°25'14'	
47	542628,52	2184267,26	15,01	201°28'49'	
46	542618,44	2184265,89	10,17	187°45'29'	
45	542599,70	2184263,33	18,91	187°45'29'	
44	542587,40	2184260,62	12,60	192°25'14'	
43	542581,88	2184243,22	18,26	252°25'14'	
42	542567,80	2184240,12	14,42	192°25'14'	
41	542553,46	2184236,44	14,80	194°23'16'	
40	542546,03	2184234,11	7,78	197°23'4"	
39	542402,01	2184186,14	151,80	198°25'14'	
38	542397,89	2184184,83	4,33	197°44'57"	
37	542392,78	2184183,34	5,32	196°14'49'	
36	542172,21	2184122,50	228,81	195°25'14'	
35	542162,52	2184120,10	9,98	193°52'15"	
34	542153,38	2184118,35	9,32	190°52'0"	
33	542111,81	2184111,45	42,14	189°25'14'	
32	542018,92	2184097,70	93,90	188°25'14'	
31	542024,78	2184058,13	40,00	278°25'14'	
30	542056,43	2184062,82	32,00	8°25'14"	
29	542055,26	2184070,73	8,00	98°25'14"	
28	542116,77	2184079,84	62,18	8°25'14"	
27	542158,64	2184086,78	42,45	9°25'14"	
26	542167,06	2184088,35	8,56	10°33'37"	
25	542180,69	2184091,64	14,02	13°33'24"	
24	542401,31	2184152,49	228,85	15°25'14"	
23	542412,11	2184155,78	11,29	16°55'14"	
22	542556,12	2184203,74	151,79	18°25'14"	
21	542568,88	2184207,49	13,30	16°21'13"	
20	542574,71	2184208,87	5,99	13°20'59"	
19	542606,81	2184215,94	32,87	12°25'14"	
18	542612,32	2184233,35	18,26	72°25'14"	
17	542789,29	2184272,32	181,21	12°25'14"	
16	542895,76	2184299,70	109,93	14°25'14"	
15	543033,03	2184340,15	143,10	16°25'14"	
14	543073,43	2184330,39	41,56	346°25'14'	
13	543080,39	2184328,83	7,14	347°22'13'	
12	543091,89	2184326,78	11,69	349°52'2"	
11	543153,22	2184317,52	62,02	351°25'14'	
10	543161,70	2184316,42	8,55	352°33'41'	
9	543173,10	2184315,46	11,44	355°12'49'	
8	543183,11	2184315,12	10,01	358°3'31"	
7	543194,52	2184315,30	11,41	0°54'1"	
6	543278,05	2184318,83	83,60	2°25'14"	
5	543290,85	2184319,76	12,84	4°7'50"	
4	543296,54	2184320,42	5,72	6°35'35"	
3	543307,84	2184322,18	11,44	8°52'8"	
2	543319,00	2184324,53	11,41	11°54'1"	
1	543645,01	2184402,33	335,16	13°25'20"	

Интв. № подл.	Подп. и дата	Взам. инв. №				

Изм.	Кол.уч	Лист	№ док.	Подп.	Дата

Проект межевания территории. Пояснительная записка